



Habilitando ciudades para mejorar la movilidad urbana

La mayoría de los países, a lo largo de su historia, ha desarrollado normativas sobre planificación de movilidad urbana, medidas de movilidad urbana y diferentes modos de transporte. Sin embargo, con frecuencia no son integradas en los objetivos sostenibles globales y las necesidades particulares de las ciudades. Con vistas a que se tengan en cuenta, países como Brasil, India, México y muchos otros han desarrollado políticas, programas de inversión o leyes

nacionales específicos de movilidad urbana, que hacen frente a diferentes obstáculos y brindan una visión clara para el desarrollo del transporte urbano sostenible. Fruto de tales políticas se han obtenido resultados positivos en términos de más y mejores proyectos de transporte sostenible. Numerosas ciudades ya se benefician de mecanismos de regulación y financiamiento mejorados. Al mismo tiempo, muchos de los cambios deseados requieren una ambición continua.

¿Cuáles son los requisitos que deben tener en cuenta las ciudades para planificar una movilidad urbana sostenible?

RECURSOS

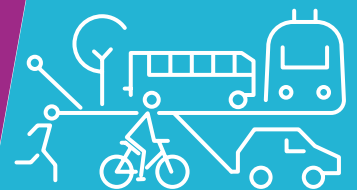
- Suficientes capacidades de personal y ofertas de capacitación de modo que los expertos y expertas puedan mantenerse al día;
- Acceso a financiamiento y recursos financieros para proyectos de movilidad;
- Acceso a herramientas y equipos de última generación;
- Acceso a las mejores prácticas nacionales e internacionales.

REQUISITOS LEGALES

- Mandato para implementar políticas y proyectos de movilidad;
- Elegibilidad para cooperar con grupos de interés dentro y fuera de los límites administrativos;
- Mandato para organizar transporte público;
- Mecanismos reguladores de apoyo a soluciones de planificación de movilidad urbana, recursos financieros, implementación y operación de sistemas de transporte.

¿Qué pueden hacer los gobiernos nacionales para apoyar los planes de movilidad urbana?

- ✓ Establecer amplios mecanismos de apoyo.
- ✓ Brindar orientación técnica y ofertas de capacitación relativas a la planificación de la movilidad urbana.
- ✓ Incentivar las inversiones en proyectos de movilidad sostenible (p. ej. mediante programas de cofinanciamiento).
- ✓ Crear mecanismos reguladores de apoyo (incluyendo recursos financieros).
- ✓ Asegurar el acceso de las administraciones locales a suficientes recursos financieros y humanos.
- ✓ Proporcionar recomendaciones, orientaciones o normas sobre diseño de carreteras e infraestructuras, funcionamiento del transporte público, gestión de la demanda del transporte, desplazamientos en bicicleta y a pie, seguridad vial, etc.



Una Política o Programa de Inversión Nacional de Movilidad Urbana (NUMP) tiene por finalidad habilitar de forma eficaz a los gobiernos locales para que afronten los desafíos de la movilidad urbana

En todo el mundo, existen formas muy diversas de entender las políticas o programas de inversión de movilidad urbana. MobiliseYourCity define este concepto así:

Una Política o Programa de Inversión Nacional de Movilidad Urbana constituye un marco estratégico para la movilidad urbana orientado en la acción, desarrollado por gobiernos nacionales y aprobado para mejorar la capacidad de las ciudades para planificar, financiar e implementar proyectos y medidas diseñadas con el fin de satisfacer las necesidades de movilidad de las personas y las empresas en las ciudades y sus alrededores de una forma sostenible. Se fundamenta en las políticas y normativas existentes y busca armonizar las leyes, normas, estrategias sectoriales y programas de apoyo y de inversión relevantes hacia un enfoque integrado orientado en los beneficios de las ciudades y sus habitantes. Asimismo, considera los principios de participación y evaluación.

¹National Urban Mobility Policies and Investment Programmes por sus siglas en inglés

¿Cómo apoya la iniciativa MobiliseYourCity a los gobiernos nacionales en el desarrollo de NUMPs?

MobiliseYourCity apoyará el desarrollo de NUMPs y contribuirá a que se produzca un intercambio más intenso de experiencias en el diseño y la implementación de los mismos. El aprendizaje, la innovación y el desarrollo de capacidades son decisivos para un desarrollo e implementación exitosos y, por lo tanto, forma parte integral del apoyo de MobiliseYourCity. MobiliseYourCity colaborará con gobiernos nacionales, instituciones donantes y consultores y consultoras nacionales e internacionales contratados. Existen dos formas de apoyo principales para el desarrollo de NUMP:

1

Apoyo básico de MobiliseYourCity al desarrollo de NUMP:

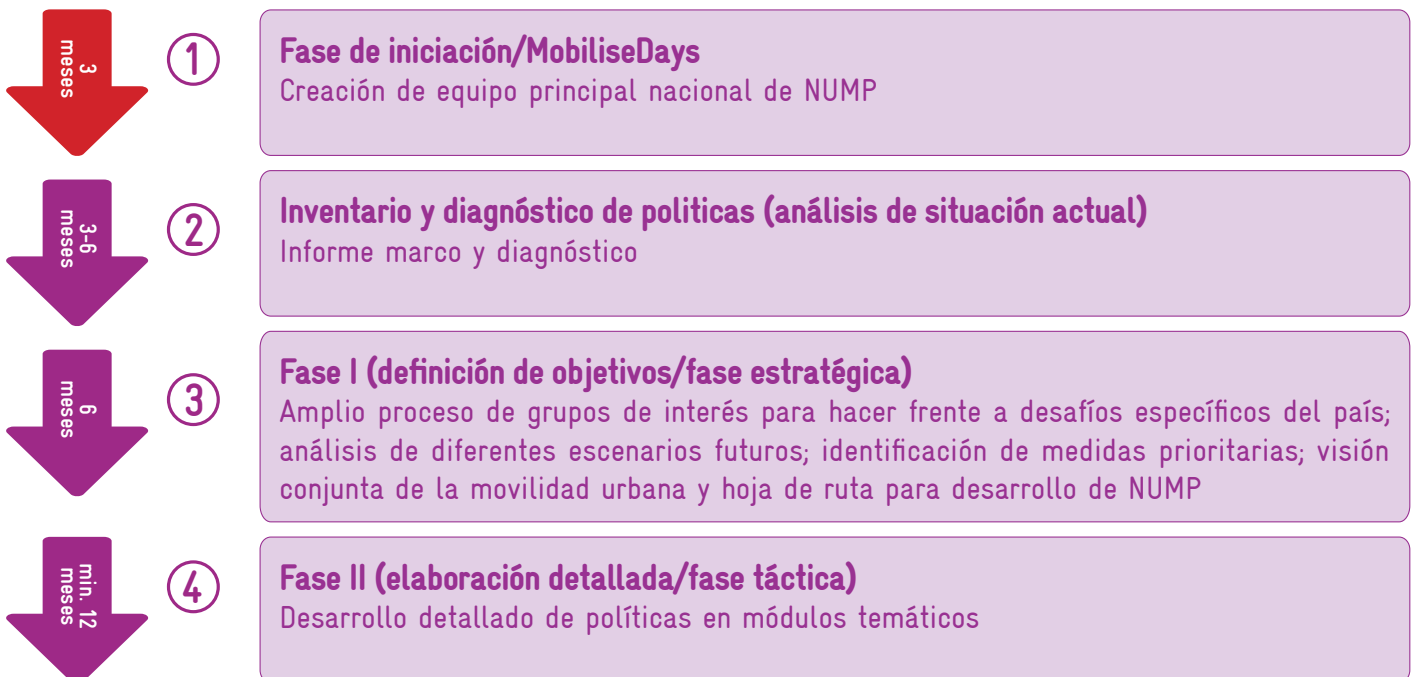
MobiliseYourCity en carga asistencia técnica a medida con el fin de apoyar a un país en la creación o la mejora sustancial de una política nacional para mejorar la movilidad urbana. En la fase 1 de NUMP, se elaborará una visión conjunta y un marco de objetivos en un amplio proceso que contará con la participación de grupos de interés y que garantizará que todos los desafíos específicos de un país se aborden de forma adecuada. En la fase 2 de NUMP, MobiliseYourCity apoya a un país en el desarrollo de políticas detalladas (véanse las áreas focales de MobiliseYourCity -NUMP). El NUMP resultante especifica tácticas y medidas dirigidas a obtener una mejor regulación y mecanismos de apoyo para la planificación de movilidad urbana, así como para el financiamiento e implementación de proyectos y medidas de transporte.

2

Apoyo avanzado de MobiliseYourCity al desarrollo de NUMP:

El apoyo avanzado depende en gran medida de los recursos disponibles para un país en particular (en función de las contribuciones de países y de donantes). Gracias a asesores y asesoras de largo plazo, los NUMP están profundamente arraigados dentro de y entre las organizaciones de grupos de interés clave de los países contraparte con vistas a poder alcanzar un alto nivel de apoyo para las medidas políticas presentadas en todos los niveles de gobierno relevantes. Esto implica que se pueden sortear varios obstáculos a la implementación en una fase temprana.

Desarrollo de NUMP: nuestro enfoque de 4 pasos



NUMP listo para implementar

NUMP
(Cumplimiento de criterios obligatorios MYC para NUMP)

0

NUMP avanzado
(elaboración más detallada de recursos adicionales de países/donantes)

¿Qué implica el apoyo de MobiliseYourCity a los NUMPs?

MobiliseYourCity sigue un enfoque modular. Teniendo en cuenta la situación específica en diferentes países contraparte, MobiliseYourCity ofrece paquetes de apoyo a medida en las siguientes áreas:

Taller Inicial/ MobiliseDays

Primera determinación de los hechos/preevaluación, identificación de grupos de interés clave y de desafíos clave
Asegurar el respaldo político, establecer equipo de gestión de proyectos local, contratar servicios de asesoramiento
MobiliseDays/taller inicial y primeras medidas de capacitación
Grupo destinatario: Instituciones gubernamentales nacionales y posiblemente administraciones locales seleccionadas

Análisis de situación actual

Investigación de datos y políticas a nivel nacional y local
Análisis de movilidad, análisis institucional, regulatorio y financiero
Evaluación de capacidades

Definición de visión y objetivo

Generar un entendimiento común de posibles escenarios futuros; analizar diferentes hipótesis y opciones
Desarrollar una visión conjunta de la movilidad urbana e identificar áreas y medidas prioritarias
Fijar objetivos, metas e indicadores

Marco institucional

Evaluación de situación actual de la regulación de la movilidad, estructura institucional, etc.
Recomendaciones para lograr mejoras institucionales y regulatorias
Avanzado: Estrategia de desarrollo institucional, propuestas para mejoras regulatorias

Presupuesto y financiamiento

Evaluación de la situación actual y de las necesidades de inversión resp. a la movilidad urbana
Recomendaciones para un mecanismo de financiación mejorado
Avanzado: Propuesta detallada para mecanismo de financiación (p. ej. programa de inversión en transporte público o proyecto de ley de financiación)

Desarrollo de capacidades

Evaluación de situación actual y necesidades
Recomendaciones para desarrollo de capacidades
Avanzado: Desarrollo de orientaciones sobre SUMP, configuración de programa de desarrollo de capacidades

Tecnologías de transporte

Revisión de las tecnologías de transporte prevaletentes, directrices de diseño, normas técnicas, etc. para planificación y operación
Avanzado: Desarrollo de una hoja de ruta de la tecnología de transporte, directrices operativas y de diseño

Seguimiento y reportes

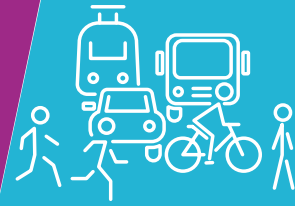
Provisión de directrices MRV y creación de un repositorio de datos
Establecimiento de un mecanismo de recopilación y actualización de datos
Avanzado: Desarrollo de un marco nacional de seguimiento, reporte y verificación (MRV) de la movilidad urbana y factores de emisión por defecto específicos de cada país

Coordinación y gestión

Coordinar el apoyo de los servicios de asesoramiento y el control continuo de la calidad
Actuar de enlace entre el gobierno nacional, los donantes existentes y potenciales
Presentar reportes a la secretaría de MobiliseYourCity

¿Qué otros beneficios obtendrá al formar parte de MobiliseYourCity?

- ✓ Contar con un apoyo a medida basado en los últimos avances en políticas de movilidad urbana nacionales
- ✓ Formar parte de una comunidad de práctica activa (para obtener más información, consulte nuestra ficha informativa "MobiliseYourCity Capacity Development" (desarrollo de capacidades de MobiliseYourCity))
- ✓ Aumentar la visibilidad y reconocimiento de sus esfuerzos para mejorar la movilidad urbana sostenible al formar parte de una iniciativa de renombre internacional
- ✓ Beneficiarse de altos estándares de calidad y una amplia gama de actividades (eventos, capacitaciones, acceso a material sobre conocimientos)
- ✓ Posibilidad de recibir apoyo metodológico armonizado para la planificación de la movilidad urbana a nivel de ciudad y a pie, seguridad vial, etc.



¿Cómo garantiza MobiliseYourCity un apoyo de excelente calidad?

La Alianza incuba un desarrollo urbano de alto impacto mediante el suministro de asistencia y herramientas estandarizadas, coherentes, eficientes y adaptadas localmente a las necesidades individuales de nuestros Socios. Para facilitar el diálogo sobre políticas e implementación de la asistencia para el desarrollo MobiliseYourCity accede a oficinas en todo el planeta, vincula redes establecidas,

y crea un entorno que favorece las inversiones en proyectos de movilidad urbana. MobiliseYourCity se basa en la amplia experiencia obtenida mediante el trabajo con diferentes niveles gubernamentales de sus agencias implementadoras AFD, EBRD, GIZ y KfW, sus expertos técnicos y socios fundadores ADEME, CEREMA, CODATU y WUPPERTAL INSTITUTE y su extensa red de Socios de Conocimiento.

- MobiliseYourCity garantiza el **aprendizaje y la innovación** mediante la **integración de métodos de planeación, la evaluación y el monitoreo agregado de resultados**.
- MobiliseYourCity se basa en **metodologías y herramientas existentes de eficacia probada**.
- MobiliseYourCity vincula NUMP y SUMP con el fin de **facilitar los recursos financieros** para la implementación.
- MobiliseYourCity incluye la evaluación de los **impactos climáticos y acciones de mitigación en el sector de transporte (MRV)** y vincula medidas de desarrollo con las NDC.
- MobiliseYourCity garantiza que los NUMP y SUMP se basen en **estrategias, planes y políticas locales existentes** y trabaja para lograr su integración.
- MobiliseYourCity coopera con **Socios de Conocimiento y Red experimentados** en su calidad de impulsores clave del cambio.
- MobiliseYourCity brinda **servicios de asesoramiento y orientaciones** a medida a administraciones municipales y gobiernos nacionales.

¿Quién y de qué modo puede formar parte de MobiliseYourCity?

MobiliseYourCity acoge a nuevos candidatos de gobiernos locales y nacionales interesados en participar en nuestra red, en beneficiarse de valiosas herramientas de planificación, en el intercambio de información dentro de la Comunidad de Práctica y aquellos que buscan asistencia técnica para el avance de inversiones en la movilidad urbana sostenible. Los candidatos deberán suministrar los documentos de aplicación diligenciados y comprometerse a contribuir con recursos propios. Información detallada sobre el proceso de aplicación puede ser descargada en nuestra página web. Los formularios de aplicación están disponibles bajo solicitud al Secretariado de MobiliseYourCity.



Para más información sobre la cooperación y las modalidades de aplicación, consulte el sitio web www.MobiliseYourCity.net

Con el apoyo de:



Implementado por:



Asociados para Compartir Conocimientos y Crear Redes:



En colaboración con:

