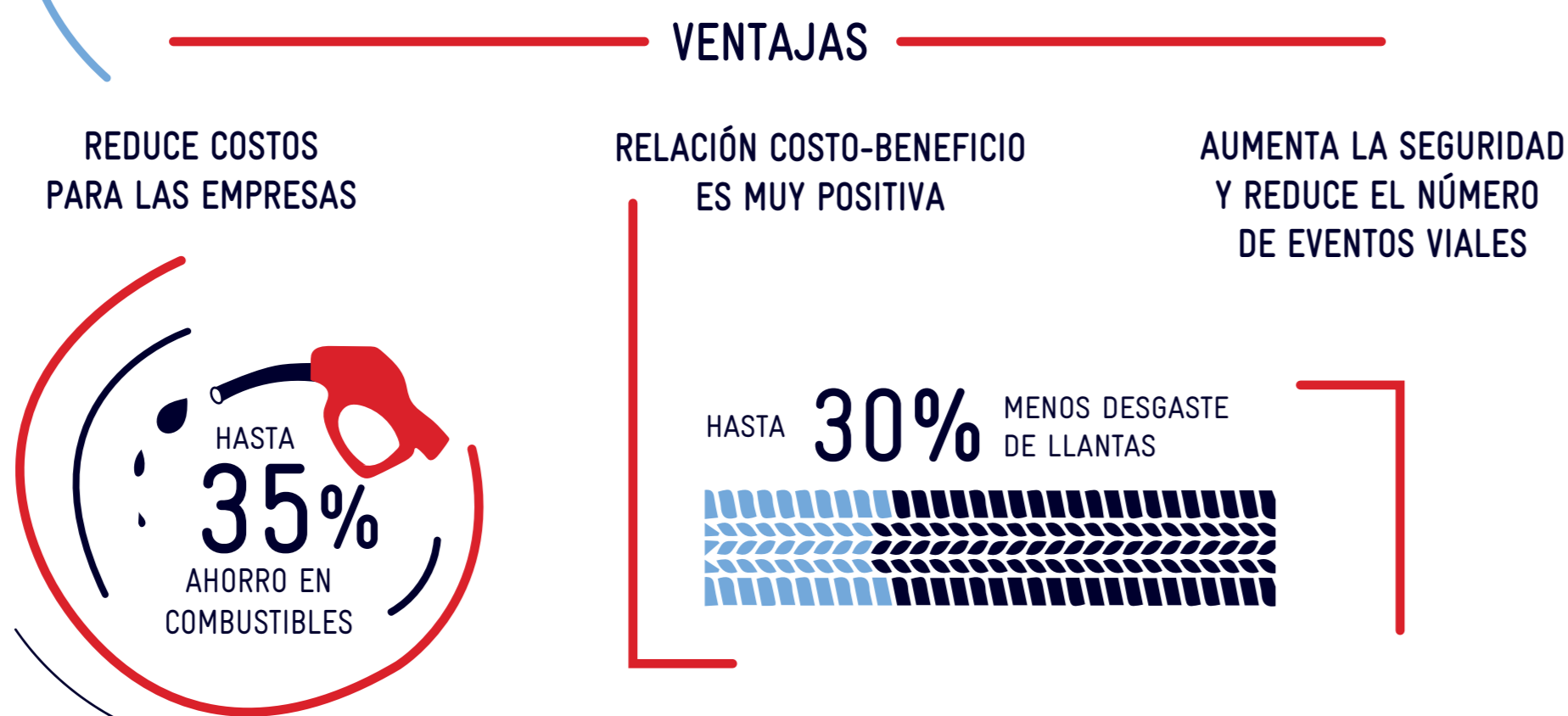


MEDIDAS PARA UN TRANSPORTE DE CARGA SOSTENIBLE EN COSTA RICA

ECO-CONDUCCIÓN



RECOMENDACIONES

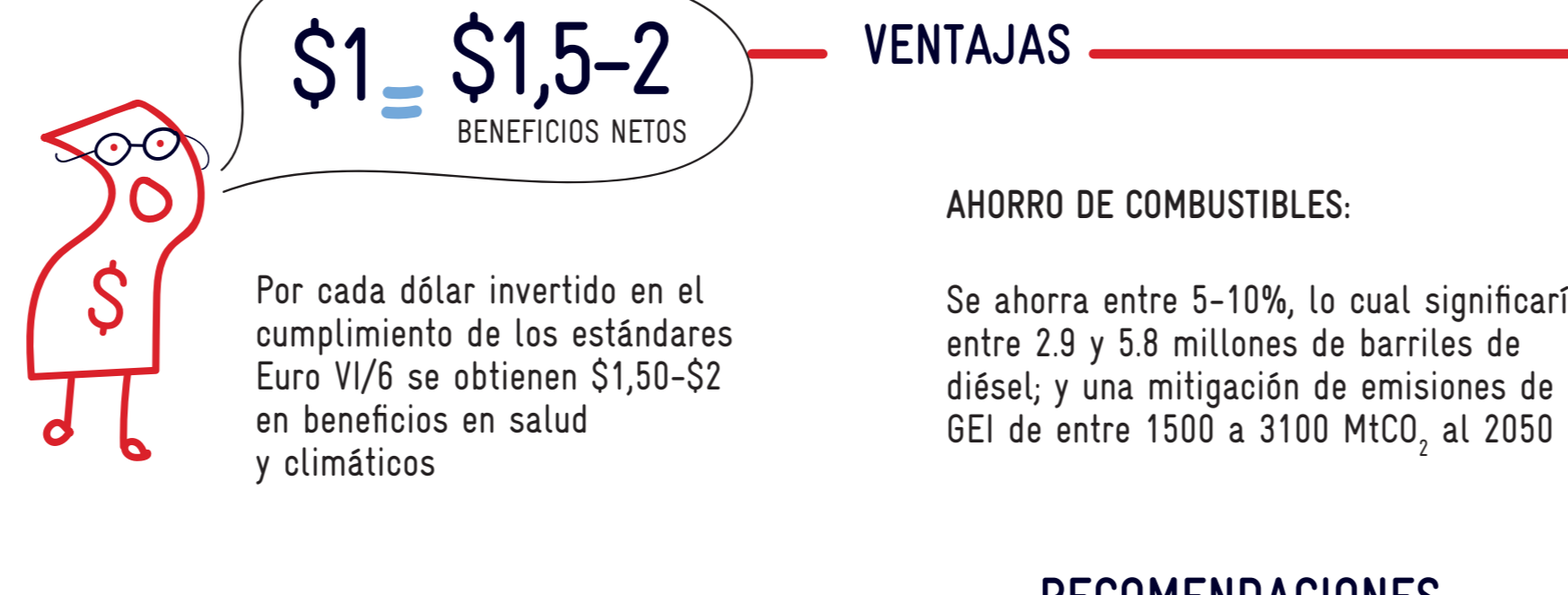
- Capacitar a instructores y conductores
- Sensibilizar a personas conductoras, por ejemplo con la creación de incentivos
- Medir y documentar el consumo de combustibles para facilitar el monitoreo y optimización de la operación logística
- Controlar regularmente la presión de las llantas

AVANCES

Realizados cursos en eco-conducción con empresa privada

Programa de empresas seguras del Consejo de Seguridad Vial (COSEVI)

ADOPCIÓN DE TECNOLOGÍAS MÁS LIMPIAS



RECOMENDACIONES

- MEDIDAS FISCALES**
- Crear un mecanismo financiero que incentive el uso de vehículos más eficientes, p.ej. modelo de impuestos a la propiedad de vehículos según edad o estándares de emisión
 - Apoyar el desarrollo de infraestructura e incentivos para acelerar la adopción de tecnología más limpia
- INFORMACIÓN PARA LAS EMPRESAS**
- Proveer a las flotas y prestadores del servicio de carga de mejor información para la toma de decisiones en torno a tecnologías y estrategias para reducir el consumo de combustible
- ESTÁNDARES DE EFICIENCIA**
- Establecer y aplicar metas obligatorias de eficiencia para vehículos pesados (p.ej. torque vs. peso)
 - Establecer un sistema de eco-etiquetado para neumáticos
- ESTÁNDARES DE EMISIONES**
- Actualizar la norma técnica sobre calidad de combustibles para reducir el contenido de azufre en gasolinas y diésel a 10 ppm
 - Adoptar los estándares Euro VI y EPA 2010 para todos los vehículos pesados que entren al país
 - Aplicar estándares más exigentes para sacar de circulación a los vehículos que no cuentan con un DPF
 - Utilizar programas de OBD (on-board-diagnostic) para controlar el cumplimiento de reglamentos
 - Establecer incentivos para camiones con estándares de emisiones
 - Continuar con las inspecciones en vialidades e incorporar mediciones de emisiones para identificar vehículos altamente contaminantes

AVANCES

Diésel de alta calidad que facilita el uso de vehículos con estándares EUR VI / EPA 2010

Reglamento para el control de emisiones (Decreto Ejecutivo No. 39724)

Restricción vehicular aplicable a camiones en horas pico

ELECTRIFICACIÓN

- VENTAJAS**
- Beneficios financieros y no financieros según la Ley 9518: Incentivos y promoción para el transporte eléctrico
 - Sin ruido, sin emisiones contaminantes
 - Menores gastos de operación (energía, mantenimiento)
 - Factor competitivo ante clientes concientizados con el medio ambiente

RECOMENDACIONES

- Realizar la transición gradual de flotas institucionales (privadas y públicas)

AVANCES

Infraestructura de carga rápida instalada en el país

Piloto de transporte de carga liviana eléctrico con el Instituto Tecnológico de Costa Rica (TEC)

GESTIÓN DE INFORMACIÓN



RECOMENDACIONES

- Realizar una encuesta de logística urbana
- Sistematizar datos sobre pesos de camiones
- Establecer un diálogo público-privado para avanzar con proyectos del Plan Nacional en Logística de Carga - PNLog